

Программа летней школы «Экономический потенциал Республики Беларусь»

День 1

воскресенье

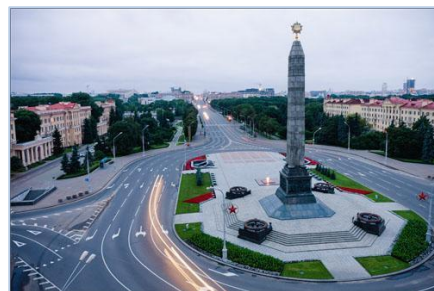
- ❖ Прибытие участников школы.
- ❖ Заселение в общежитие Международного университета «МИТСО»
- ❖ Расселение по номерам. Знакомство участников. Приветственный ужин.
- ❖ Хакатон. Формируем конкурсные проекты и команды.



День 2

❖ Обзорная экскурсия по Минску

Вы посетите архитектурные, исторические и культурные памятники 17-20 столетий, узнаете больше об истории города, архитектурных и культурных достопримечательностях. В ходе экскурсии вы посетите самые интересные и красивые объекты, включая площадь Независимости и проспект Независимости, Дом правительства (1930-1934), Костел Святого Симеона и Святой Елены (1908-1910), Октябрьскую площадь, Дворец Республики, Свято-Духов кафедральный собор (бывший монастырь Ордена бернардинцев, 17 век), Площадь Свободы, отреставрированную Городскую ратушу, Кафедральный собор Пресвятой Девы Марии (18 век), Верхний город – не самую старую, но наиболее сохранившуюся историческую часть города, которая была заселена в 12 веке, Нижний город, Собор Святых Апостолов Петра и Павла (17 век), улицу Немига, Троицкое Предместье (19 век) – живописный квартал в старинном стиле, Остров слез (1996) – мемориал в честь погибших в Афганистане воинов-интернационалистов, проспект Победителей, стелу Минск – город-герой (1985), Площадь Победы, Национальную библиотеку – выдающийся образец ультрасовременного архитектурного дизайна.



❖ Обзорная экскурсия по Национальной библиотеке

Национальная библиотека – визитная карточка Беларуси. Сегодня это не только богатейшее собрание книг, но и огромный multifunctional center, где совмещаются высокие технологии, ультрасовременный дизайн и необычная архитектура.

Экскурсия включает в себя подъем на обзорную площадку Национальной библиотеки.



День 3

Образовательная часть (лекции и семинары):

1. «Научно-технический и инновационный потенциал Республики Беларусь»
2. «Транспортно-логистический потенциал Республики Беларусь»

Стратегически выгодное расположение

Прямой доступ на рынки стран-участниц Соглашения о Едином экономическом пространстве (ЕЭП) – Армении, России, Казахстана, Кыргызстана.

Беларусь имеет торговые отношения с более чем 170 странами мира.

Беларусь – это экспортно-ориентированная страна с развитыми промышленным производством, сельским хозяйством и сферой услуг.

В Беларуси действует режим наибольшего благоприятствования инвестициям и льготного налогообложения.

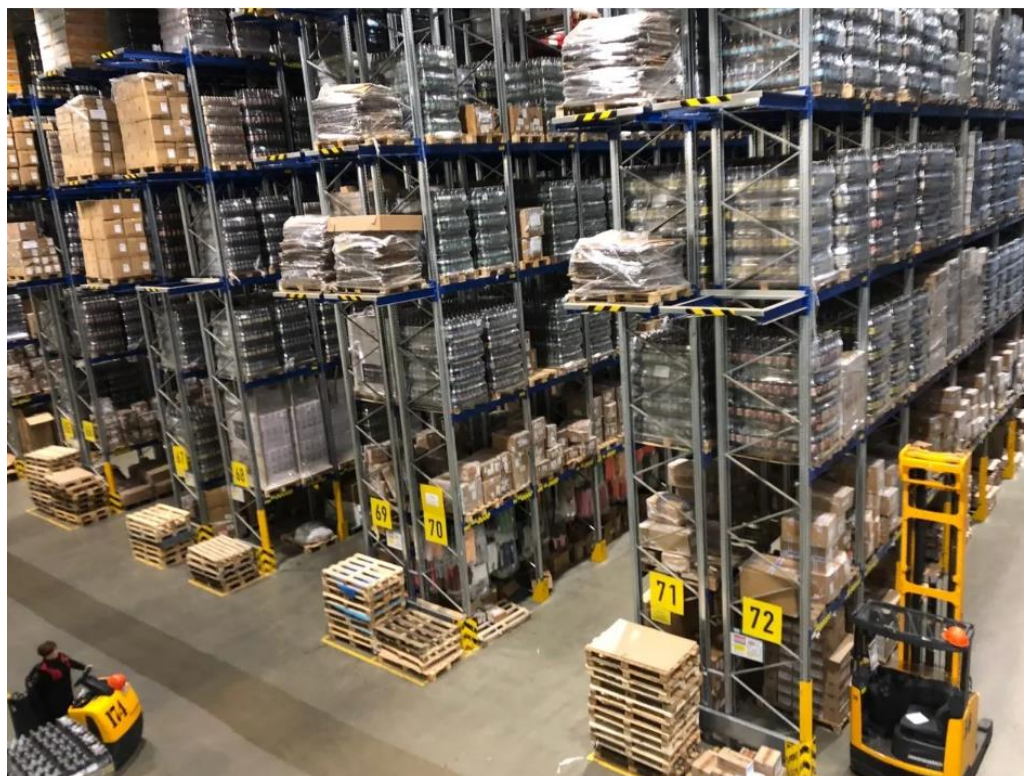
Развитая транспортная и логистическая инфраструктура

Уникальные возможности по приватизации объектов

Достойный уровень жизни

Концепция социально-ориентированной рыночной экономики.

- ❖ Выездное занятие с логистической игрой на базе ООО «ЭЛЕКТРОСЕРВИС И КО»



День 4

Образовательная часть (лекции и семинары):

1. «Человеческий потенциал Республики Беларусь»
2. «Внешнеэкономический потенциал Республики Беларусь»

❖ Посещение музейного комплекса старинных ремёсел и технологий «Дудutki»

Музейный комплекс находится в сорока километрах от Минска. Дудutki» - музей под открытым небом. Это даже не музей, а целый музейный комплекс, который стал поистине национальным достоянием – настоящим белорусским брендом, местом, которое стремятся посетить многие иностранные туристы. Здесь отлично соседствуют традиции старинной усадьбы и удобства современного туристического центра.

Дудutki встречают гостей громадной 14-метровой вежей. Ветряная мельница шатрового типа была построена в 1905 году в близлежащей деревне, исправно работала вплоть до 70-х годов прошлого века. Зброшенное сооружение было аккуратно перевезено в музей и восстановлено, благодаря чему посетители получают наглядное представление о процессе мукомольства.

Экскурсия по комплексу даст развернутое представление о традиционных белорусских народных ремеслах:

- деревообработке (плотники, столяры, бондари, стельмахи, токари – все это разные специализации в обработке древесины)
- ткачестве и валянии
- гончарстве
- выделке кож
- плетении из лозы и соломы
- кузнечном искусстве.

В каждой мастерской талантливые мастера, владеющие всеми технологическими тонкостями, наглядно покажут ремесленный процесс и помогут желающим смастерить что-то своими руками. Если изделия приглянулись или нужны в хозяйстве, посетители тут же могут их приобрести – сувенирные лавки компактно сгруппированы в торговых рядах.

В гараже можно осмотреть антикварные автомобили, в том числе захваченный во время ВОВ «Хорьх». На скотном дворе обитают куры, гуси, коровы, кабаны, олени и даже страусы.



День 5

Образовательная часть (лекции и семинары):

«Природно-ресурсный потенциал Республики Беларусь»

❖ Центральный Ботанический сад

Национальным достоянием объявлены коллекционные фонды живых растений и гербарий интродуцированных растений мировой флоры Центрального ботанического сада НАН Беларуси (постановление Совета Министров Республики Беларусь от 25.11.1999 № 1842).

Ботанический памятник природы республиканского значения

Государственное научное учреждение «Центральный ботанический сад Национальной академии наук Беларуси» – одно из старейших ботанических учреждений Беларуси. Центральный ботанический сад (ЦБС) был организован в 1932 г. по решению Совета Народных Комиссаров БССР. В 1999 г. по решению Правительства Республики Беларусь ему придан статус научного объекта, составляющего национальное достояние. ЦБС объявлен ботаническим памятником природы республиканского значения и историко-культурной ценностью. Сегодня он является уникальным природным объектом садово-паркового искусства, сочетающего функции столичной достопримечательности и важнейшего культурно-просветительского, эколого-воспитательного и образовательного центра.

ЦБС самый крупный в стране центр по сохранению биоразнообразия живых растений, ведущее научное учреждение в области интродукции, акклиматизации, физиологии, биохимии, биотехнологии и экологии растений, охраны окружающей среды. Он принадлежит к числу крупнейших ботанических садов Европы как по площади (93 га), так и по составу коллекций растений (более 15 тысяч наименований).



День 6

Образовательная часть (лекции и семинары):

«Производственный потенциал Республики Беларусь»

❖ Экскурсия БЕЛАЗ - бренд Беларуси



Экскурсия проведет Вас через современный промышленный город – Жодино, где Вы своими глазами увидите как рождаются гиганты белорусского и мирового машиностроения – БЕЛАЗы. Они работают в десятках стран мира. Продукция завода завоевала не одну престижную награду международного уровня и стала многократным рекордсменом книги рекордов Гинесса. Сегодня «БЕЛАЗ» не только бренд карьерной техники, но и марка-символ независимой Беларуси.

Вас ожидает увлекательная экскурсия по Белорусскому автомобильному заводу – месту, где рождается история белорусского производства машин-гигантов. Здесь каждый желающий не только познакомится с секретами производства, но и собственными глазами увидит гордость отечественной автоиндустрии. БЕЛАЗ – один из крупнейших мировых производителей карьерной техники. Продукция завода завоевала не одну престижную награду международного уровня. Один из самосвалов, 450-тонник, – единственный дважды рекордсмен Книги рекордов Гинесса! Во время экскурсии Вы побываете в одном из сборочных цехов и увидите рождение легенды белорусского машиностроения. На выставочной площадке техники можно не только сделать впечатляющие фотографии на фоне легендарного автомобиля, но и ощутить всю его мощь, забравшись на сам автомобиль. Сегодня «БЕЛАЗ» не только бренд карьерной техники, но и марка-символ независимой Беларуси.



День 7

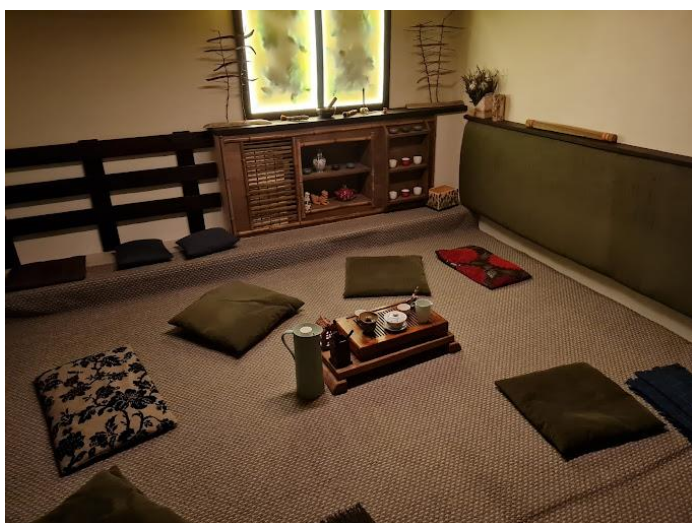
Образовательная часть (лекции и семинары):

«Кросскультурный потенциал Республики Беларусь»

Участники посещают следующие лекции: введение в китайский язык: основы пиньиня, тоны, простые фразы. Обучающиеся учатся произносить основные слова и фразы на китайском языке. По прошествии лекций предусмотрен практический класс по китайскому языку: интерактивные упражнения и игры для закрепления материала и виртуальная прогулка по знаменитейшим городам Китая с использованием VR-технологий. Завершает базовую часть образовательной программы занятие по введению в китайскую культуру: урок каллиграфии. История, традиции, праздники. Участники узнают о культуре и истории Китая.



Образовательная поездка в клуб культуры китайского чаепития: варка и дегустация чая Шен Пуэр и Шу Пуэр по древнейшему из сохранившихся рецепту, сопровождаемая интерактивной лекцией по истории китайской культуры чаепития.



День 8

Образовательная часть (лекции и семинары):

«Коммуникативно-стратегический потенциал Республики Беларусь»

Трудно переоценить необходимость успешной коммуникации для решения задач в деловой сфере. Вся концепция качественного управления основана на презумпции, что все участники процесса имеют доступ ко всей необходимой информации, эффективно общаются между собой, создавая условия для успешного принятия решений, разрешения конфликтов, ведения переговоров и работы команды. Где место рассказа в этом профессионально-деловом контексте? Ответ на это вопрос связан с пониманием того, какую роль культура играет в успешном ведении бизнеса, функционировании организации и развитии общества. Недаром мини-курс по коммуникативным стратегиям и тактикам является обязательным в ведущих бизнес-школах мира. А в свою очередь, корпоративная культура, которая еще недавно отождествлялась только с миссией организации, ее слоганами, внешними признаками, правилами и нормами, теперь все больше воспринимается как совокупность нарративов, из которых и состоит история организации, вытекает ее миссия и формулируется стратегия. Умения создавать и поддерживать этот нарратив, вписывая его в проекты, командную работу, мотивацию сотрудников и контроль результата составляют важную часть коммуникативных стратегий индивидуума в профессиональном контексте и делают его успешным. В этом курсе мы последовательно рассмотрим различные контексты коммуникации в организации, в первую очередь, работу команды, с точки зрения коммуникативных стратегий: самопрезентации, защиты от манипулирования, разрешения конфликтов и др., Курс будет строиться не в виде традиционных лекций, но как совместная ролевая игра в области профессиональной коммуникации.



День 9

Образовательная часть (лекции и семинары):

«Духовный потенциал Республики Беларусь»

Музей Великой Отечественной войны был первым в мире музеем, посвященным самой кровопролитной войне 20 века, и единственным музеем в Беларуси, созданным еще во время нацистской оккупации. На сегодняшний день Белорусский государственный музей Великой Отечественной войны - это один из самых значимых и крупных музеев планеты – наряду с богатейшими собраниями в Москве, Киеве, Новом Орлеане – которые рассказывают о событиях Второй мировой войны. В музее на площади более 3 000 м² можно увидеть свыше 8 тысяч экспонатов, рассказывающих об истории Великой Отечественной войны. Всего в фондах хранится около 145 тысяч раритетов, собранных во время боевых действий на территории Восточной Европы и Германии, а также переданных посольствами разных стран уже в мирное время. Военные раритеты составляют 28 коллекций и экспонируются в 10 тематических залах: В оформлении экспозиций использованы мультимедийные технологии: шаровой экран, голографические 3D-инсталляции, туманный экран, создающий эффект пламени.



Посещение мемориального комплекса «Хатынь»

Экспозиция размещена по круговому движению:

"Дерево истории" (о военных походах и войнах на белорусской земле в период с X по XX столетия);

"Начало войны";

"Оккупация" (раскрывает тему гетто, Холокоста, концлагерей, массовых расстрелов мирного населения – здесь показаны уникальные фотоулики о геноциде белорусского народа);

"Сожженные деревни";

"Память" (место поклонения всем жертвам среди мирного населения Беларуси; включает названия всех населенных пунктов, как сожженных и не вошедших в состав мемориального комплекса "Хатынь", так и возрожденных после войны);

"Иди и смотри" (демонстрирует исторические исследования трагедии войны, отражает историю создания мемориального ансамбля). Центральный элемент экспозиции – "кровавый ручей", символизирующий всех жертв агрессии в Беларуси. А в зале "Оккупация" размещена трогательная скульптура идущей на эшафот девушки как олицетворение невинно убитых, символ юности, которая погибла, не успев расцвести.

На обожженной стене, напоминающей о роковом дне 22 марта 1943 года, размещена карта Беларуси, где красными угольками тлеют 216 сожженных деревень, разделивших судьбу Хатыни.



Всехсвятская церковь - храм белорусского экзархата Русской православной церкви. Полное название - Храм-памятник в честь Всех Святых и в память о жертвах, спасению Отечества нашего послуживших.

Храм построен в форме шатра, увенчанного пятью золотыми куполами с крестами. В основе шатра лежит число девять, образуемое восемью широкими гранями с геометрическим центром - его вершиной. Архитектор церкви - Лев Погорелов. Высота храма - 72 м, вместе с крестом - 74 м. Одновременно церковь может принять 1200 молящихся. Это один из самых высоких и вместительных православных храмов Беларуси. Церковь украшают уникальные иконостасы, работы палехских мастеров. Все деревянные панели, церковная утварь и убранство выполнены вручную и являются произведениями современного искусства.

Крипта (нижняя алтарная часть храма) Всехсвятской церкви в Минске - уникальный объект, аналогов ей нет в мире. Здесь собрана земля с полей всех великих исторических сражений в защиту Отечества, а также с мест захоронений мирных жителей, ставших жертвами военных кампаний и репрессий. Двери крипты храма украшены шестью барельефами "Слезы Беларуси", каждый из которых изображает одно из мест славы и скорби белорусского народа: Грюнвальд, Сморгонь, Соловки, Хатынь, Тростенец и Чернобыль. В стенах крипты размещены 504 ниши, в которых будет собрана земля с полей сражений всех великих исторических битв в защиту Отечества.



День 10

Образовательная часть (лекции и семинары):

«Информационно-технологический потенциал Республики Беларусь»

Лекция «Современные web-технологии» - это захватывающее путешествие в мир веб-разработки. От основ, которые формируют костяк каждого сайта, до фреймворков, которые придают сайтам жизнь. Как веб-сайты адаптируются к любому устройству, будь то смартфон или большой экран компьютера, как веб-приложения общаются с серверами, важность безопасности в вебе и как защитить данные от злоумышленников.

Лекция «Прогрессивные web-приложения (PWA): будущее интернета».

приложения, которые вы создаете с использованием веб-технологий и которые можно устанавливать и запускать на всех устройствах из одной базы кода.

PWA предоставляют пользователям возможности, аналогичные собственным, на поддерживаемых устройствах. Они адаптируются к возможностям, поддерживаемым каждым устройством, а также могут работать в веб-браузерах, например на веб-сайтах.



**Подведение итогов образовательной программы с докладами
участников**



Отъезд участников



**Стоимость программы 250 долларов.
(при группе от 10 человек)**

Включает проживание, 3-хразовое питание, транспортные услуги по программе, образовательную и экскурсионную программы.

Школы формируются по мере поступления заявок.